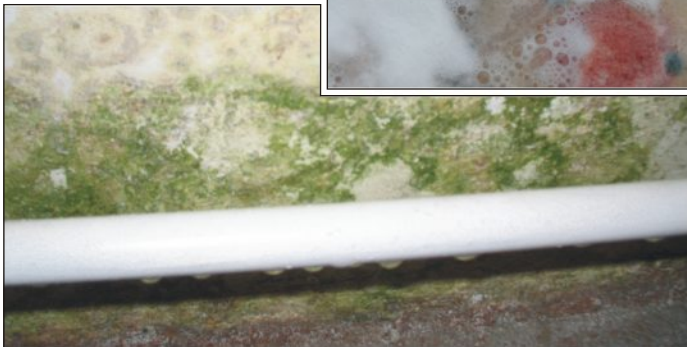
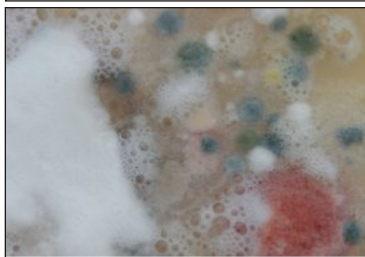
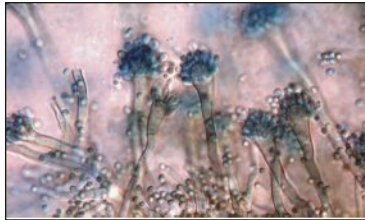


## Der Schimmelpilz...

Zunächst sind es nur kleine, hässliche, grau-schwarze Flecken an der Wand. Doch dieser störende Wandbelag kann sich schnell zu einer Gefahrenquelle für alle Bewohner des Hauses ausweiten: Es handelt sich um die sichtbaren Spuren von Schimmelpilzen, die bei hoher Raumfeuchtigkeit und unzureichender Belüftung optimale Lebensbedingungen vorfinden. Die Vermehrung erfolgt durch Sporulation, das bedeutet, der Pilz gibt eine Unmenge an Sporen ab.

## Allergische Reaktionen...

Die Sporen der Schimmelpilze können bei entsprechend disponierten Menschen zu allergischen Reaktionen bis hin zu Asthma führen. Mit dem Kot der Hausstaubmilben stellen die Schimmelpilzsporen die wichtigsten Allergene der Raumluft dar.



## Schimmelpilze gedeihen...

am besten, wenn sie einem hohen Grad an Luftfeuchtigkeit ausgesetzt sind. Bevorzugt sind sie in dauerfeuchten Ecken, im Bad, an Duschvorhängen und dauerelastischen Fugen zu beobachten. Genauso häufig treten Schimmelpilze an Wänden, neben Fenstern, hinter Schränken und Fußleisten, aber auch in feuchten Kellerräumen, Weinkellereien und Lagerräumen auf. Die Ursachen für hohe Feuchtigkeit sind neben Baufehlern auch falsches Lüftungsverhalten.

- Dauerfeuchte Ecken
- Silikonfugen
- Feuchte Wände
- Hinter Schränken
- Versteckt hinter Fußleisten
- Feuchte Kellerräume
- Fensterlaibungen
- Vorrats- und Lagerräume



Jati-Schimmelpilz-Entferner wirkt auch bei massivem Befall. Allerdings empfehlen wir in solchen Extremfällen, die Ursachen durch den Profi ermitteln und beseitigen zu lassen.  
**Es geht um Ihre Gesundheit.**

## Jati-Schimmelpilz-Entferner...

- ➔ vernichtet Schimmelpilze, Sporen und Bakterien.
- ➔ wirkt schimmelhemmend und verhindert somit den schnellen Neubefall.
- ➔ wirkt effektiv an allen Materialien, wie Mauerwerk, Holz und Kunststoff sowie Stoffen und Polstermöbeln.
- ➔ **ist frei von:** Chlor, Hypochlorit, Alkoholen, Aldehyden und quarternären Ammoniumverbindungen.
- ➔ ist leicht biologisch abbaubar.
- ➔ ist sparsam in der Anwendung (ca. 100 ml je m<sup>2</sup>).
- ➔ erhielt die Note „sehr gut“ für Hautverträglichkeit (Dermatest 2004/2007).

**Beseitigung von Schimmelpilz in Innenräumen, z.B. Schlaf- und Wohnräumen, Badezimmern, Küchen, Kellerräumen, Dachgeschossen und Lagerräumen.**

**leicht biologisch abbaubar**

**Hautverträglichkeit  
„sehr gut“  
Dermatest 2004/2007**



## Praktischer Einsatz von Jati-Schimmelpilz-Entferner



Die schonende Wirkstoffformel von Jati-Schimmelpilz-Entferner ist selbst für so sensible Bereiche wie Küchen, Kinderzimmer und Schlafzimmer geeignet.



Auf Fliesenfugenmasse (z.B. Zementfugen) und auch auf Silikonfugen im Sanitär- oder Küchenbereich bildet sich besonders schnell hartnäckiger Schimmel. Hier reicht einfaches Einsprühen zum Abtöten des Schimmels. Ist der Schimmel allerdings in die Silikonfuge eingedrungen, muss das Silikon entfernt werden.

**Tipp:** Vor dem Einbringen der neuen Silikonmasse zuerst den Untergrund der Fuge mit Jati-Schimmelpilz-Entferner behandeln.



Typisches Kellerproblem gelöst: Jati-Schimmelpilz-Entferner beseitigt auch unangenehme Gerüche, die nicht nur durch Schimmel, sondern auch durch geruchsbildende Bakterien hervorgerufen werden.

## Einfache Anwendung von Jati-Schimmelpilz-Entferner

Jati-Schimmelpilz-Entferner auf die befallenen Stellen aufsprühen. Behandelte Pilzkulturen werden innerhalb von 60 Min. wirkungsvoll vernichtet. Abgetöteten Schimmelpilz danach entfernen.

## Fragen Sie den Profi

Pilzbefall ist nicht immer sichtbar. Oft weist nur ein muffiger Geruch auf die „unsichtbar“ wuchernde Gefahr in Gipskartonplatten, Holzvertäfelungen und Hohlräumen hin. Bei großflächigem Schimmelpilzbefall empfiehlt es sich, einen Profi, z.B. einen Schadstoffsanierer oder Baubiologen, um Rat zu fragen. Er kann zum Sporengehalt in der Luft und zur tatsächlichen Gesundheitsgefährdung umfassend Auskunft geben. Und er weiß, wie man die Ursache des Befalls dauerhaft beseitigt.

Zertifiziert nach



ISO 9001 : 2000



01/2009

Biozide sicher verwenden. Vor Gebrauch stets Kennzeichnung und Produktinformation lesen.

## Verbraucherinformation

**Vernichtet Schimmelpilz, dessen Sporen und Bakterien. Wirkt schimmelhemmend und verhindert so den schnellen Neubefall.**

Beseitigung von Schimmelpilz in Innenräumen, z.B. Schlaf- und Wohnräumen, Badezimmern, Küchen, Kellerräumen, Dachgeschossen, Lagerräumen.

# Jati® Schimmelpilz Entferner

